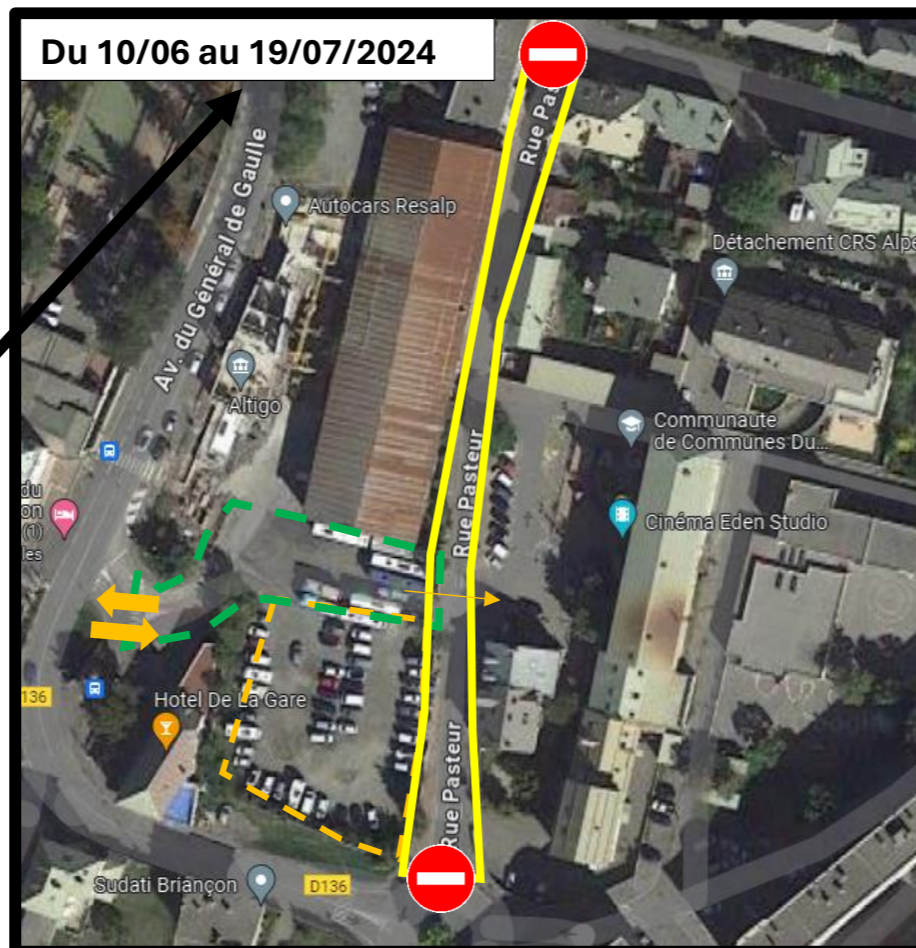
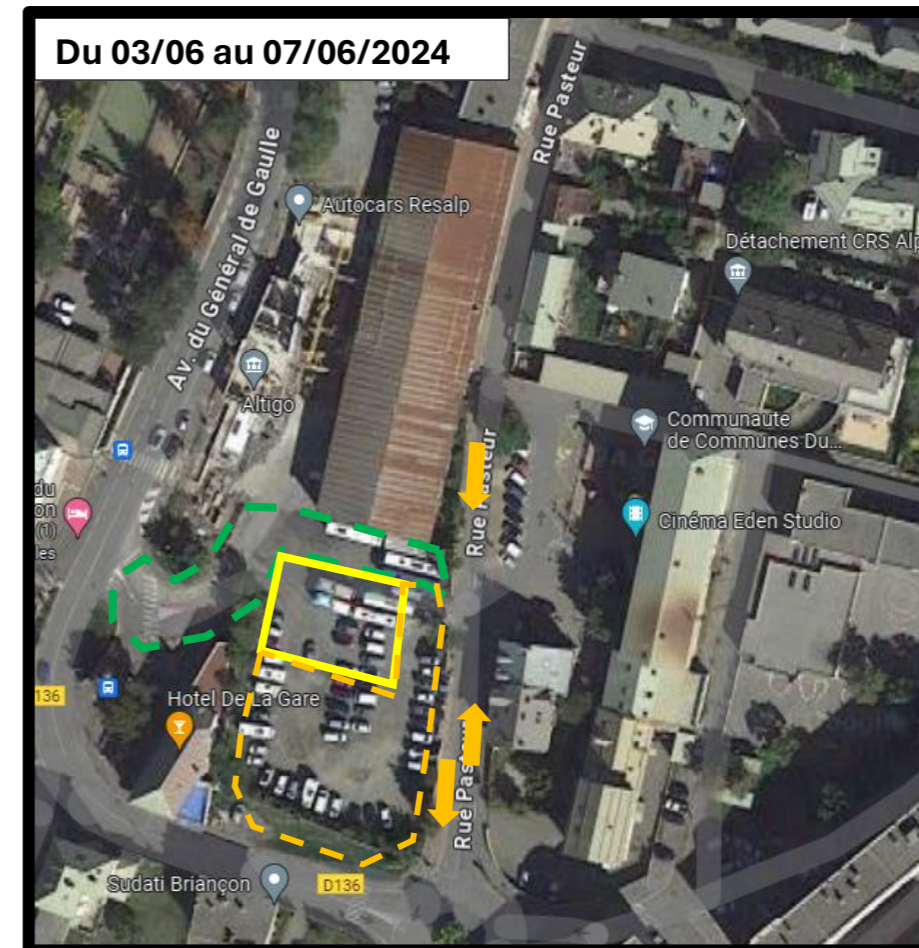
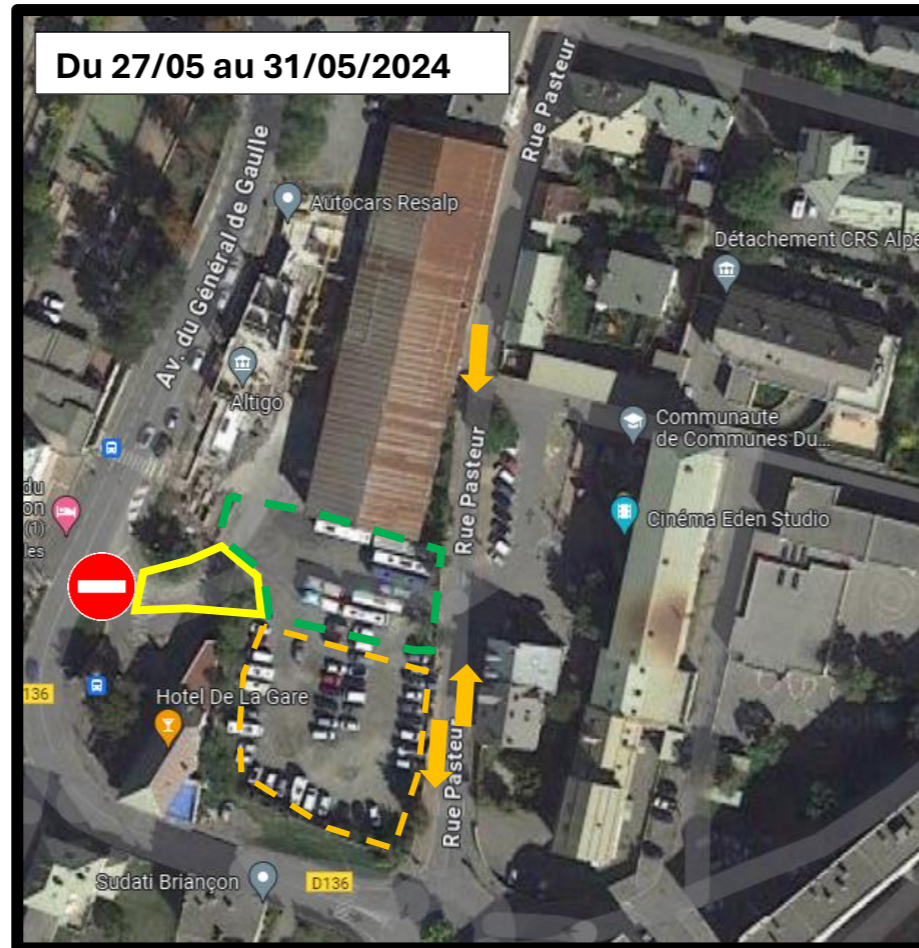
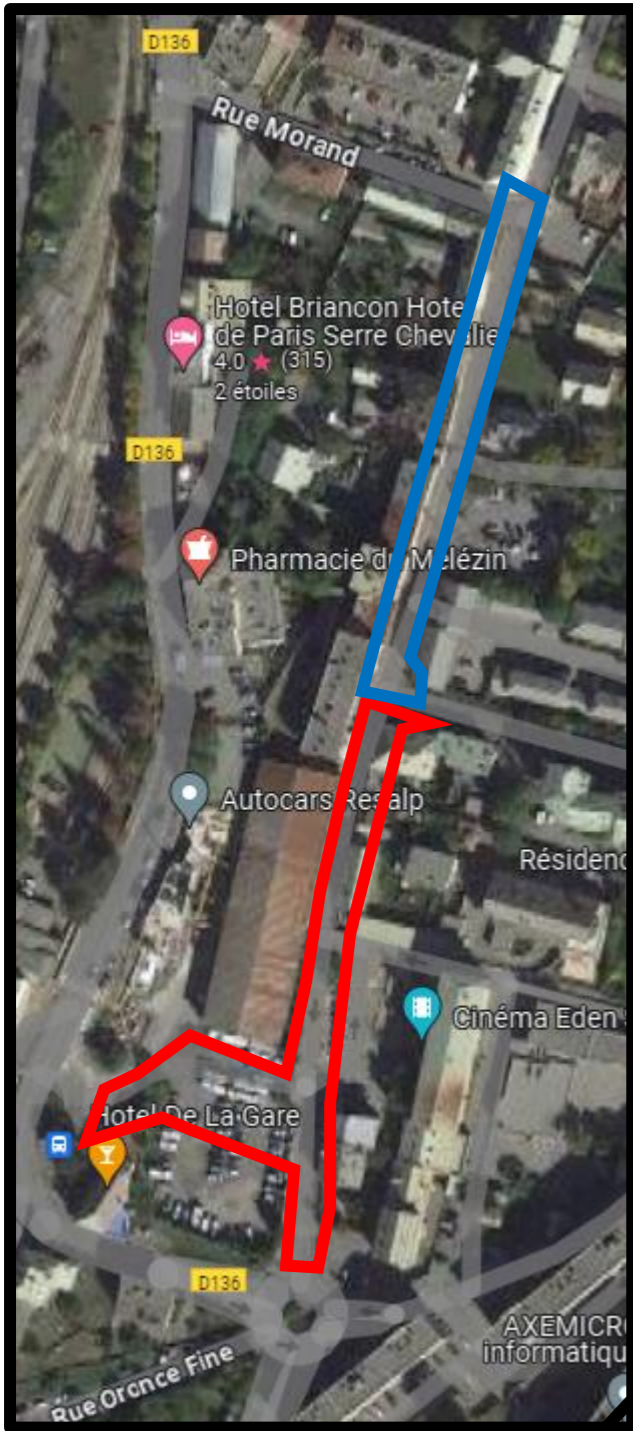









RUE PASTEUR-TRAVAUX DE RESEAUX DIVERS DU 27/05 AU 19/07/2024



LEGENDE

-  Emprise du chantier du 27/05 au 19/07/2024
-  Zone de mobilité des transports en commun
-  Zone de travaux
-  Zone de stationnements
-  Circulations VL et PL tolérées
-  Circulation piétonne tolérée
-  Emprise du chantier démarrage en août 2024

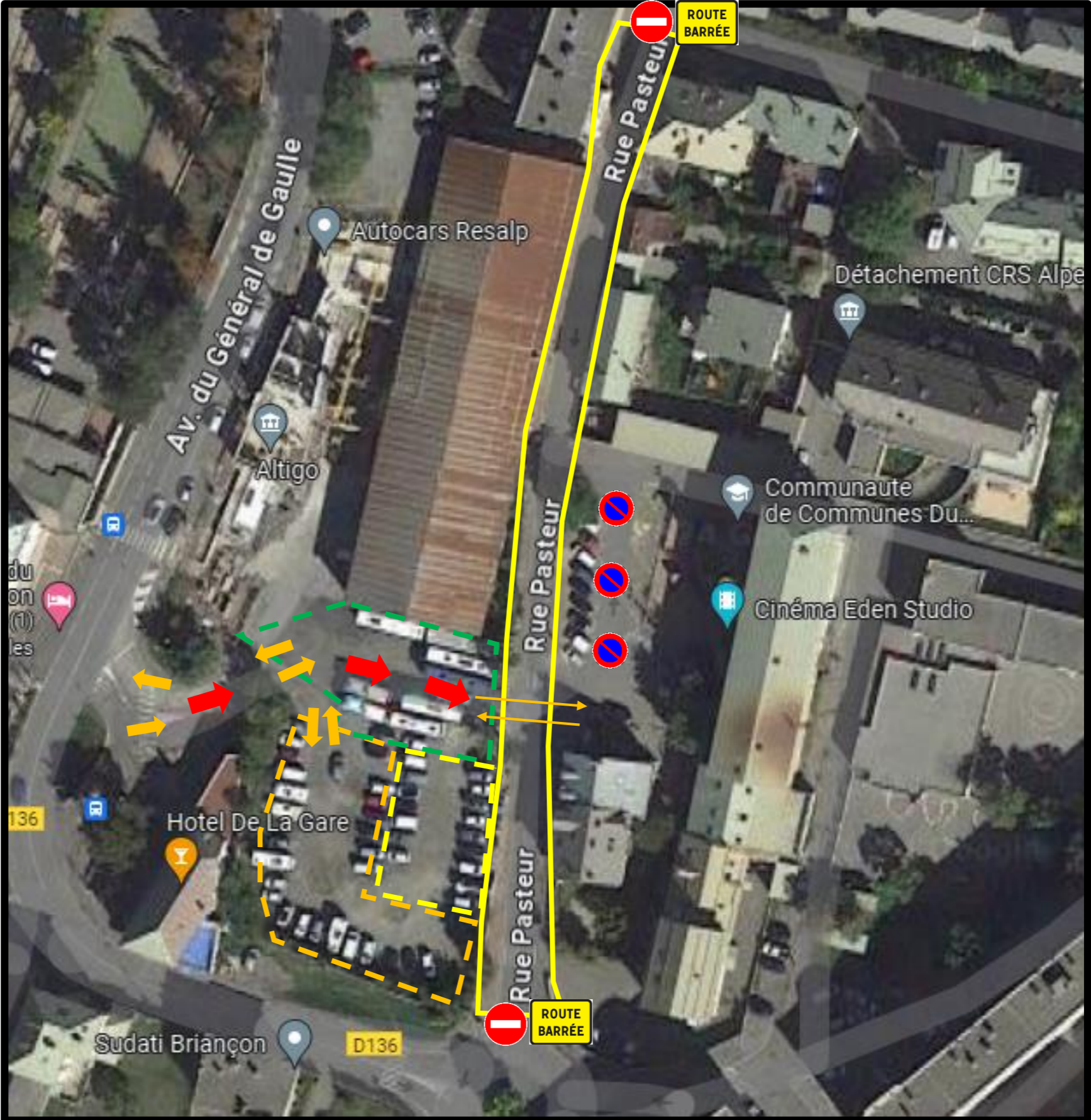




**RUE PASTEUR-ROUTE BARRÉE
DU 10 JUIN AU 19 JUILLET 2024
MISE EN PLACE D'UN DOUBLE SENS
DE CIRCULATION POUR LES
RIVERAINS**



**RUE PASTEUR-TRAVAUX DE RESEAUX DIVERS -SIGNALISATION DU
PARKING ET CONTRAINTES DE CIRCULATION VERS CIS
DU 10/06 AU 19/07/2024**



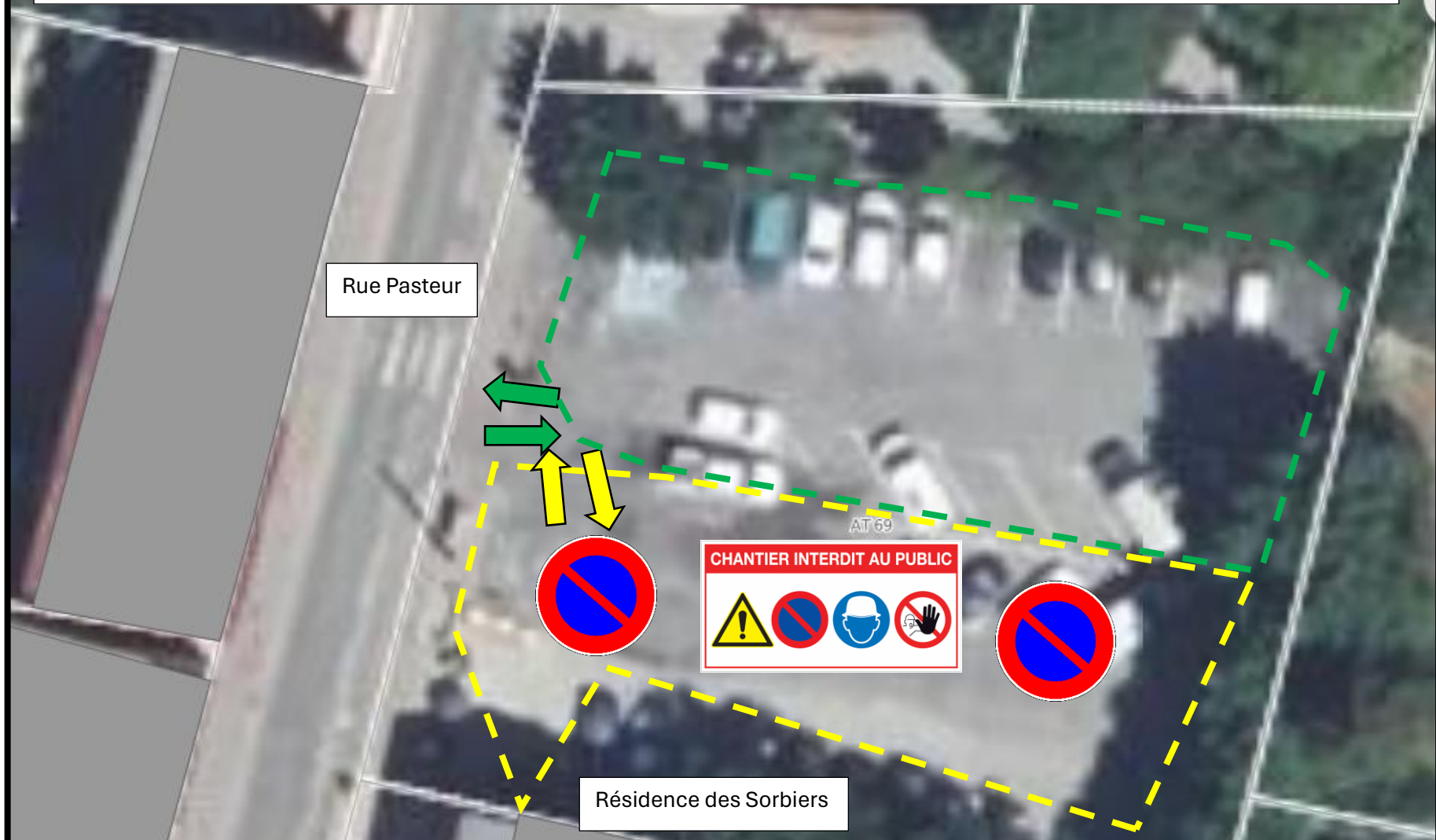
LEGENDE

- Zone de mobilité des transports en commun
- Zone de travaux
- Zone de stationnements
- Circulations VL et PL tolérées
- Circulation piétonne tolérée

ACCES VEHICULES DE SECOURS

CHANTIER RUE PASTEUR

NEUTRALISATION D'UNE ZONE DE STATIONNEMENT SUR LE PARKING MUNICIPAL A PROXIMITE DE LA RESIDENCE DES SORBIEERS
POUR LA MISE EN PLACE DE LA BASE VIE DE CHANTIER A PARTIR DU 27/05/2024



LEGENDE :



Base vie de chantier et zone de stockage à partir du 27/05 jusqu'en octobre 2024



Zone de stationnement préservée pendant la durée du chantier (à l'exception des travaux de réaménagement de voirie du parking lui-même)



Circulation de chantier par portail d'accès



Circulation du public